



ПРАВИТЕЛЬСТВО КУРГАНСКОЙ ОБЛАСТИ

ДЕПАРТАМЕНТ ОБРАЗОВАНИЯ И НАУКИ КУРГАНСКОЙ ОБЛАСТИ

ПРИКАЗ

от 25.01.2024 № 61
г. Курган

**Об утверждении типового проекта дизайна и зонирования помещений
центров образования естественно-научной и технологической
направленностей «Точка роста», расположенных в сельской местности и
малых городах
Курганской области в 2024 году**

В соответствии Комплексом мер (дорожной картой) по созданию и функционированию в общеобразовательных организациях, расположенных в сельской местности и малых городах Курганской области, центров образования естественно-научной и технологической направленностей «Точка роста» в 2024 году, утвержденной приказом Департамента образования и науки Курганской области от 20.11.2023 г. № 1181 ПРИКАЗЫВАЮ:

1. Утвердить типовой проект дизайна и зонирования помещений центров образования естественно-научной и технологической направленностей «Точка роста» (далее – Центр), расположенных в сельской местности и малых городах Курганской области в 2024 году (приложение);

2. Руководителям общеобразовательных организаций, на базе которых в 2024 году будут созданы Центры, при взаимодействии с органами местного самоуправления, организовать подготовку помещений Центров к 15 августа 2024 года в соответствии с утвержденным настоящим приказом типовым проектом дизайна и зонирования помещений Центров, методическими рекомендациями Министерства просвещения Российской Федерации (письмо от 30.11.2023 г. № ТВ-2356/02), руководством по проектированию и дизайну образовательного пространства Центров.

3. Контроль за исполнением приказа оставляю за собой.

Директор Департамента образования и науки
Курганской области

А.Б. Кочеров

Приложение к приказу Департамента образования и науки Курганской области
от 25.01.2024 № 61
«Об утверждении типового проекта дизайна и зонирования помещений центров образования естественно-научной и технологической направленностей «Точка роста», расположенных в сельской местности и малых городах Курганской области в 2024 году»

Типовой проект
дизайна и зонирования помещений центров образования естественно-научной и технологической направленностей «Точка роста», расположенных в сельской местности и малых городах Курганской области в 2024 году

Раздел. 1 . Общие требования

Типовой проект дизайна и зонирования помещений центров образования естественно-научной и технологической направленностей «Точка роста» (далее - Центр), расположенных в сельской местности и малых городах Курганской области в 2024 году (далее – типовой проект) разработан в соответствии с Руководством по проектированию и дизайну образовательного пространства Центров.

Помещения Центров представляют собой совокупность учебных помещений для реализации образовательных программ и размещения оборудования естественно-научной и технологической направленностей (для проведения лабораторных и практических занятий), а также при возможности функциональные зоны для организации проектной деятельности и групповой работы. Учебные помещения Центра рекомендуется формировать на базе действующих учебных кабинетов (физики, химии, биологии, технологии, информатики).

Набор помещений и пространств Центров может быть расширен в случае увеличения перечня направлений образовательных программ, планируемых к реализации на базе Центров или уменьшен до двух в зависимости от имеющихся в общеобразовательной организации условий. Помещения (функциональные зоны, в том числе учебные кабинеты физики, химии, биологии) Центра целесообразно располагать в пределах одного здания общеобразовательной организации. Не допускается размещение на площадях в других зданиях.

Размещение вывесок с фирменным знаком «Точка роста» на фасаде общеобразовательной организации не предусмотрено.

При входе в помещения Центра размещается навигационная табличка с полноцветным фирменным знаком «Точка Роста» на белом фоне (размер: 180×300мм).

В холле школы размещается брендированный информационный стенд. В ячейках стенда может размещаться информация на усмотрение администрации школы о «Точке Роста» данной школы: описание, фотографии, расписание, мероприятия, объявления (рекомендуемый размер: 1200×900 мм).

Раздел 2. Визуализация и зонирование естественно-научных лабораторий

Физическая лаборатория



Химическая (биологическая) лаборатория



Раздел 3. Требования к оформлению естественно-научных лабораторий

Помещения «Точка роста»	Размещение	Цвет мебели	Оформление окон	Покрытие пола, цвет	Основной цвет стен	Акцентный цвет стен	Настенный фирменный знак (основной)	Табличка	Фирменный знак национального проекта «Образование»	Стилеобразующий элемент
Физическая лаборатория	На базе кабинета физики	«Бук», «Дуб» натуральный светлый», «Ольха»	Рулонные шторы нейтрального цвета либо в тон акцентного цвета стен	Коммерческий линолеум (серо-бежевый однотонный либо с вкраплениями другого цвета)	RAL 9003 (сигнально-но-белый)	RAL 4008 (сигнальный фиолетовый) RAL 1037 (солнечно-желтый)	<p>Технические характеристики</p> <p>размер: 1200×480 мм; 1500×600 мм;</p> <p>материал: ПВХ (толщина 3–5 мм) с печатью и защитной ламинацией</p> <p>крепления: на скрытых дистанционных держателях или вплотную к стене</p>	<p>Табличка размещается рядом с входной дверью внутри кабинета</p>	<p>Фирменный знак национального проекта «Образование» размещается на разных стенах с основным фирменным знаком</p>	<p>Стилеобразующий элемент размещается на разных стенах с основным фирменным знаком</p>
	На базе кабинета химии (биологии)									
Химическая (биологическая) лаборатория	На базе кабинета химии (биологии)									

Для оформления технологических лабораторий (на базе уже существующего кабинета/кабинетов технологии, информатики), дополнительных помещений Центра (рекреация, коридоры, библиотека) рекомендуется соблюдать требования, предъявляемые к оформлению естественно-научных лабораторий.

Физическая лаборатория



СТЕНЫ

1. Основной цвет: RAL 9003 (сигнально белый)

RAL 9003

2. Акцентный цвет: RAL 4008 (сигнальный фиолетовый)

RAL 4008

Химическая (биологическая) лаборатория

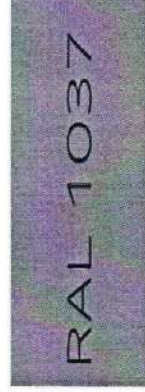


СТЕНЫ

1. Основной цвет: RAL 9003 (сигнально белый)



2. Акцентный цвет: RAL 1037 (солнечно-желтый)



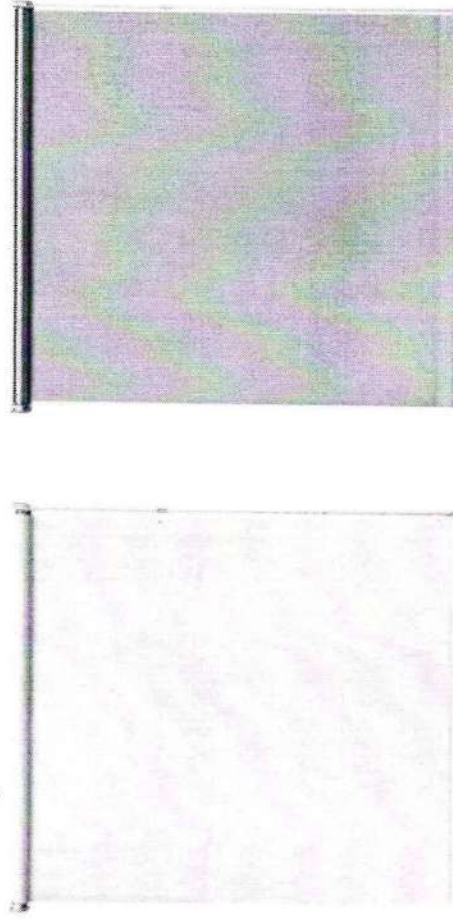
Оформление окон и пола

В учебных помещениях лучше всего применять коммерческий линолеум, полированные бетонные полы или полы с полимерным покрытием. Эти износостойкие и бесшовные материалы идеально подходят для учебных лабораторий, а также для всех пространств школы. Универсально выглядит покрытие серо-бежевого однотонного цвета либо с вкраплениями другого цвета. Не рекомендуется использовать керамогранитную плитку и ламинат.

Рекомендуется использовать рулонные светлые однотонные жалюзи. Не следует использовать вертикальные и горизонтальные складные жалюзи, шторы со сложными драпировками, ламбрекенами, разноцветными вставками. Следует выбирать модели нейтральных цветов: белые, светло-серые и светло-бежевые или в тон акцентного цвета стен. Если в помещении используется проектор, то жалюзи должны быть «блэкаут» (повышенной плотности).



Хорошо
Однотонный коммерческий линолеум



Хорошо
Рулонные жалюзи нейтральных цветов

Брендинг учебных помещений

ВНУТРИ УЧЕБНЫХ ПОМЕЩЕНИЙ В ОБЯЗАТЕЛЬНОМ ПОРЯДКЕ РАЗМЕЩАЮТСЯ:

- **один фирменный знак «Точка Роста»** (справа или слева от учебной доски, рядом со входной дверью, рядом со входной дверью, со смещением влево или вправо от оси стены (композиции))

Технические характеристики

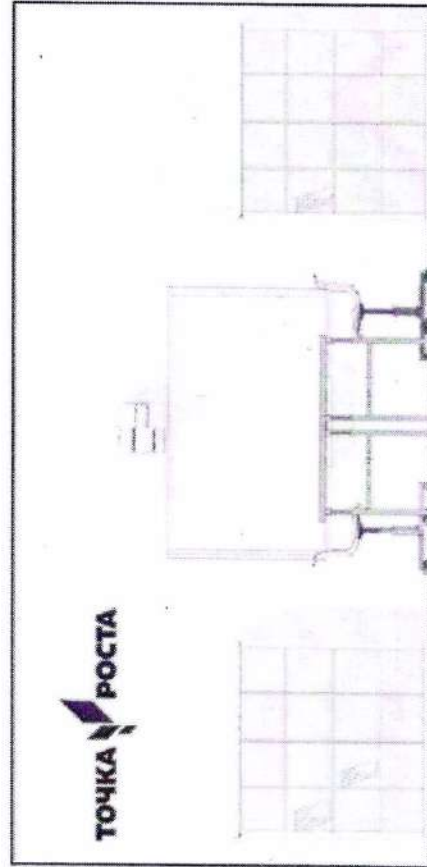
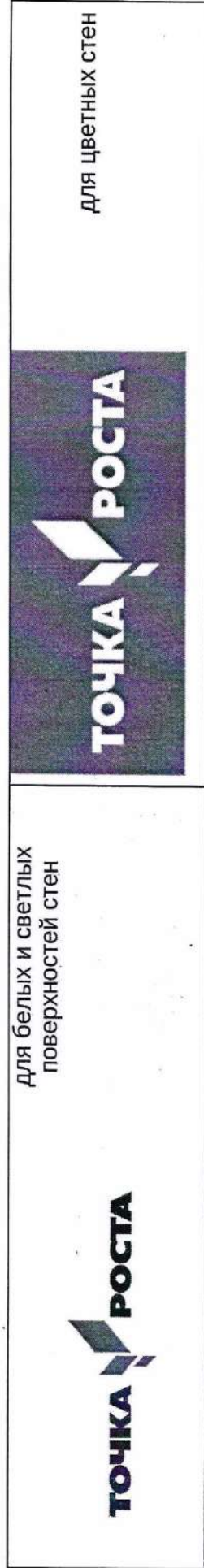
размер: 1200×480 мм, 1500×600 мм;

материал: **вариант 1:**

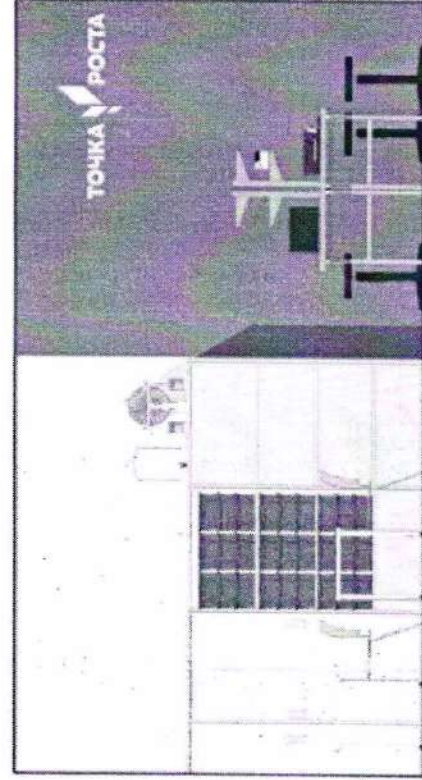
ПВХ (толщина 5–20 мм) с печатью и защитной ламинацией,

вариант 2: интерьерная наклейка или графика;

крепления: на скрытых дистанционных держателях или вплотную к стене



Слева или справа от учебной доски

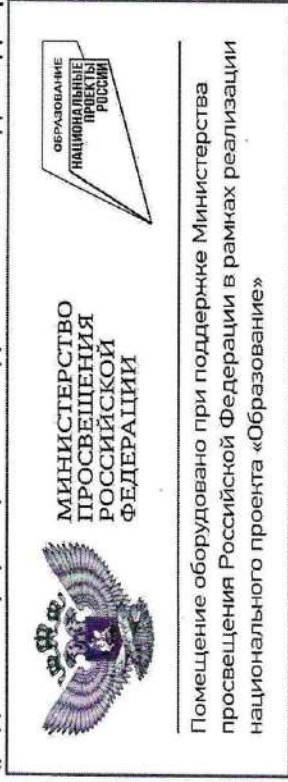


Со смещением влево или вправо от оси стены (композиции)

Брендирование учебных помещений

ВНУТРИ УЧЕБНЫХ ПОМЕЩЕНИЙ В ОБЯЗАТЕЛЬНОМ ПОРЯДКЕ РАЗМЕЩАЕТСЯ:

- **одна информационная табличка** (со знаком национального проекта «Образование» и гербом Министерства просвещения РФ) (рядом с информационными досками или входной дверью)



Технические характеристики:

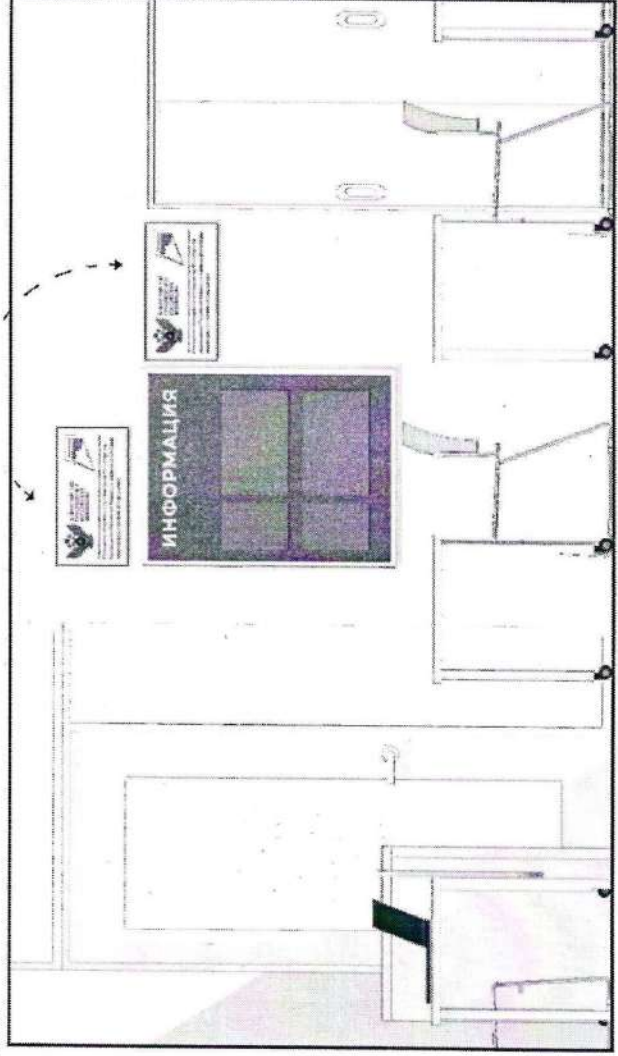
размер: 200x400 мм

материал: ПВХ (толщина 3–5 мм) с печатью

и защитной ламинацией

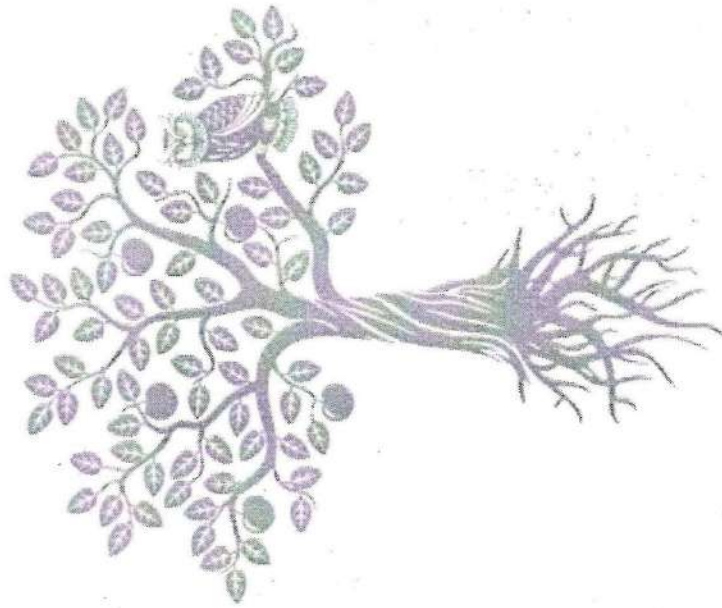
крепления: на скрытых дистанционных

держателях или вплотную к стене



Брендинг учебных помещений

Помещения брендируются стилеобразующим элементом Министерства просвещения Российской Федерации. Рисунок наносится с помощью настенной наклейки или выкраски по трафарету в один цвет.



Стилеобразующий элемент Министерства просвещения Российской Федерации



Брендинг учебных помещений

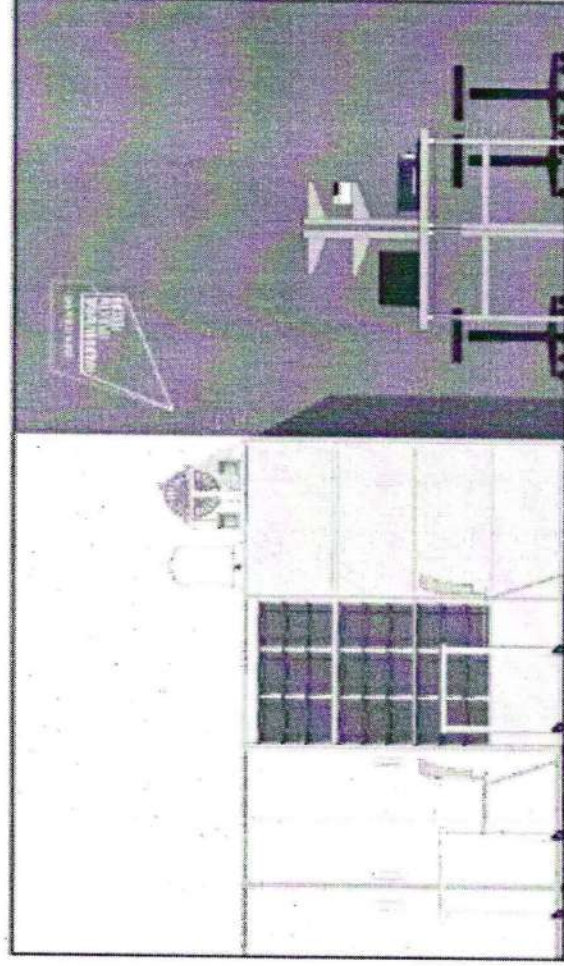
Дополнительно стены брендуются стилеобразующим знаком национального проекта «Образование» в виде графики. Графика может размещаться на любой свободной стене. Рисунок наносится с помощью настенной наклейки или выкраски по трафарету в один цвет. Фирменный блок НАЦИОНАЛЬНЫЕ ПРОЕКТЫ РОССИИ / ОБРАЗОВАНИЕ используется только слитно. Возможны два варианта компоновки: левый и правый. Два вида начертания: плашечный и контурный

Для белых или очень светлых стен - знак НПО наносится в фирменном голубом цвете (используется, только если он гармонично выглядит с другими цветами в интерьере). Если сомневаетесь, то лучше использовать знак в сером цвете.

Для цветных стен - знак НПО в белом цвете или на тон светлее подложки.



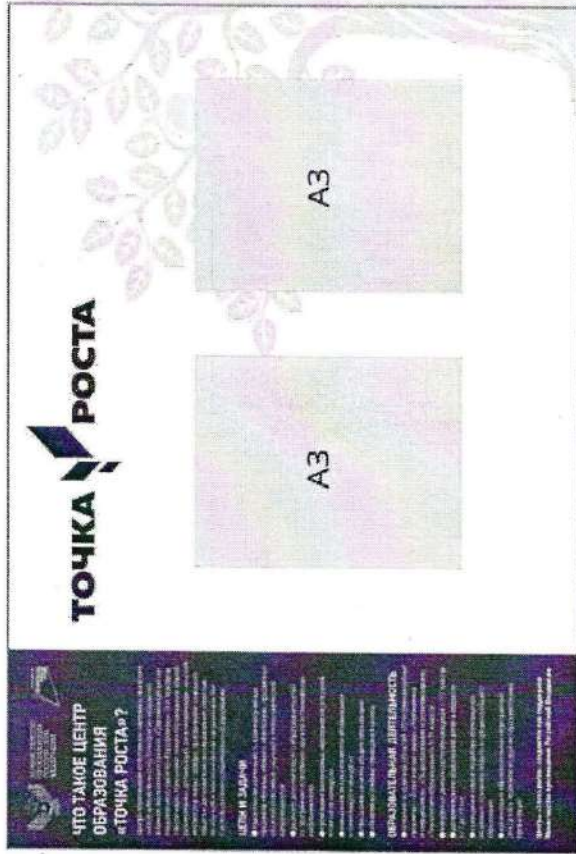
Фирменный знак национального проекта «Образование»



Для цветных стен. Знак НПО в белом цвете или на тон светлее подложки

Оформление холла

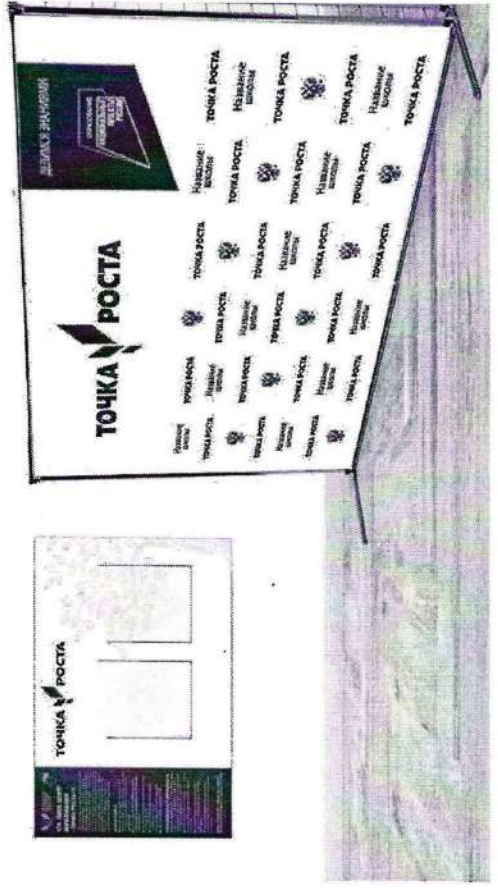
В холле школы размещается брендированный информационный стенд. В ячейках стенда может размещаться информация на усмотрение администрации школы о «Точке Роста» данной школы: описание, фотографии, расписание, мероприятия, объявления.



Рекомендуемые технические характеристики

размер: 1200×900 мм
 материал: ПВХ (толщина 5-10 мм)
 с печатью и защитной
 ламинацией

Информационный стенд может быть с ячейками других форматов (A4, A2)



Навигационная табличка при входе в помещения Центра «Точка роста». Примеры размещения

При входе в помещения центра «Точка Роста» размещается навигационная табличка с полноцветным фирменным знаком «Точка Роста» на белом фоне.



Технические характеристики

размер: 180×300 мм

материал: ПВХ (толщина 3–5 мм) с печатью и защитной ламинацией
крепления: на скрытых дистанционных держателях или вплотную к стене.

Табличку следует размещать, аккуратно выровняв с основной навигацией или расположив симметрично ей относительно входной двери. Основная навигация (название или нумерация помещений) выполняется в одной стилистике с существующей школьной навигацией.

